



להחזיר את העצים הארץ- ישראלים לנוף הארץ

כך קוראים רן וגיא מרגולין ממשלת מרגולין שבכפר מונש; לדבריהם תקופה זו של החורף הקר היא התקופה בה מתחילה תקופת ההתעוררות של העצים מתרדמת החורף וזוהי השעה האידיאלית להעתיק ולשתול עצים דוגמת אלונים, שקמים ואלות ארץ ישראליות בכל יישובי הארץ

רן וגיא מרגולין, משתלת עצי נוי

הגדולות, במועצות, בכפרים, במושבים ובקיבוצים: החזירו את העצים "הארץ ישראליים" המקוריים אל נוף הארץ שלנו. החזירו לרחובות הערים ולפארקים הציבוריים עצים כגון האלונים לסוגיהם השונים, האלות הארץ ישראליות, החרובים, המייש ועוד רבים אחרים ונאים. הדברים נאמרים ביתר שאת לאחר שחוינו את השריפה הגדולה בנובמבר האחרון בה נכלו עצים באלפיהם וחובה עלינו לשקם את הנוף מחדש. עצים אלו חייבים להישתל לאורך הכבישים החדשים שנסללים בארץ בשנים האחרונות והם חייבים להישתל

ימים אלה אנו מצויים בעיצומו של שיא החורף בשעה בה העצים שקועים בתרדמת, הזמן בו מתחילה תקופת ההתעוררות והלבלוב של העצים מתרדמת החורף. זוהי התקופה היפה בה הקור גורם לעצים הנשירים

"לנמנם" ולהקריח במקצת אך עדיין לשמור על יופיים. תקופה זו מהווה עבור כל המגדלים והמנביטים את הזמן להעברת העצים והעתקתם להמשך שתילה, נטיעה וגידול ובשעה חשובה זו אנו קוראים באמצעות עיתון "גנים ורוקים" למקבלי החלטות ברשויות המקומיות, בערים

”

כשאנו נוסעים לאורך כבישי ישראל ובמיוחד לאורך כביש 6 אנו חאים עצי נוי ותיקים כמו אלונים, חרובים, שקמים וכדומה שנשתלו לפני יותר מעשור אך אנו לא חאים שתילה חדשה של עצים צעירים חדשים הנשתלים לאורך הכביש החדש.

”

”

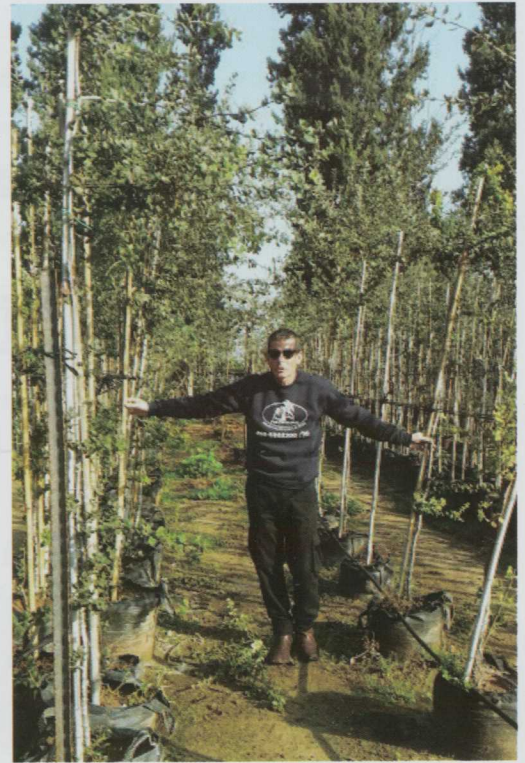
לאור האירוע הקשה של שריפת יערות האורנים במקומות מיושבים שעברנו בתחילת נובמבר האחרון חובה עלינו לבצע שינוי מבוקר של דילול העצים הקיימים הסמוכים למקומות הישוב. למרות הכאב הרב בגידול וגיזום עצים הקרובים לבתים, עלינו לשנות את סוג העצים לאלונים ולזני עצים אחרים העמידים יותר לשרפות

”



צילום: אבי לוי

אלון השעם. גזע מדהים ביופיו.



דן על רקע עצי אלון במשתלת מרגולין.

חרובים, שקמים וכדומה שנשתלו לפני יותר מעשור אך אנו לא רואים שתילה חדשה של עצים צעירים חדשים הנשתלים לאורך הכביש החדש.

מה הם יתרונותיהם של העצים הארץ הישראליים?

לעצים הארץ ישראליים יתרונות רבים על פני עצים אחרים ועליהם ניתן למנות את העובדה כי לאחר 3-4 שנים של השקיה הם גדלים יפה, מעמיקים שורשים, שורדים את הקיץ החם ואינם זקוקים להשקיית עזר. כמו כן העצים מפתחים נוף יפה ועמידים בתנאי האקלים הקשה המאפיינים את ארץ ישראל.

יתירה מכך, לאור האירוע הקשה של שריפת יערות האורנים במקומות מיושבים שעברנו בתחילת נובמבר האחרון, אשר גרמו לנזק אדיר וחורבן, חובה עלינו לבצע שינוי מבוקר של דילול העצים הקיימים הסמוכים למקומות הישוב (מדובר בעיקר על אורנים). למרות הכאב הרב בגידול וגיזום עצים הקרובים לבתים, עלינו לשנות את סוג העצים לאלונים ולזני עצים אחרים העמידים יותר לשרפות.

מספר מילים על עץ האלון וחשיבותו: האלון הוא עץ מרהיב בארץ אשר צומח יפה כמעט בכל חלקי הארץ במישור ובהר. עצי האלון מגיעים לכ- 12 עד 20 מטר גובה ולעתים יותר והם יודעים לעמוד בתנאים קשים. עץ האלון עמיד לשרפות, לא זקוק להשקיה רבה ומעניק צל רב.

עץ האלון הוא בעל חזות ייחודית - ירוקה כמעט כל השנה. הוא בעל צמחיה יחסית מהירה מאוד ועמידות מעולה, נוף וצל לימי הקיץ החמים שלנו ועמידות למחלות ומזיקים. עלי האלון כמעט ואינם בוערים וגם הגזע קשה ועמיד מאוד. גם במקרה של שריפה מקומית סביב גזע האלון הוא משקם את עצמו ולאחר מספר שנים חוזר לתפארתו.

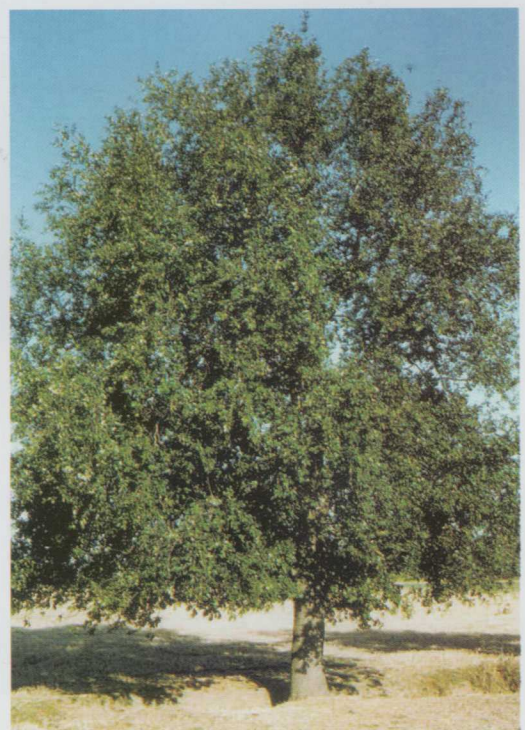
סוגי האלונים הם: אלון אנגלי, אלון ארך-עוקצים, אלון הגלעין, אלון הלבנון, אלון השעם, אלון התולע, אלון שסוע (טורקי), אלון מצוי, אלון התולע ואלון התבור.

אלון השעם בעל גזע מדהים ביופיו עם צימוח מהיר יחסית וגובהו מגיע לכ 15 מטר. האלונים הנשירים הם אלון התבור ואלון התולע. עץ אלון מצוי ואלון הגלעין הם ירוקי עד ובעלי נוף סבוך ומיוחד. הגידול איטי יותר אבל החזות המרשימה של העץ נותנת נפח וגוון ייחודי ומרהיב. ■

במקום עצי האורן הנטועים בקרבת מקומות ישוב רבים בארץ. כלל הרשויות המקומיות צריכות לאמץ את המודל של מועצה מקומית עמק חפר שהחלה במגמת שתילה של עצים ארץ ישראליים בפארק הציבוריים בתחומה כגון פארק הציפורים ולאורך נחל אלכסנדר.

במסגרת הפרויקט המדהים של מועצת עמק חפר נשתלו עצים מסוג זה בהמוניהם לאורך כביש 4 ונחל אלכסנדר. אמנם עדיין השתילה לא נעשית בקצב הרצוי על מנת להפוך את כל העמק לירוק אך בהחלט מדובר במגמה ברוכה שחייבת להימשך בכל הארץ ובכל המועצות המקומיות.

לצערנו כשאנו נוסעים לאורך כבישי ישראל ובמיוחד לאורך כביש 6 אנו רואים עצי נוי ותיקים כמו אלונים,



אלון התולע. עלי אלון כמעט ואינם בוערים.